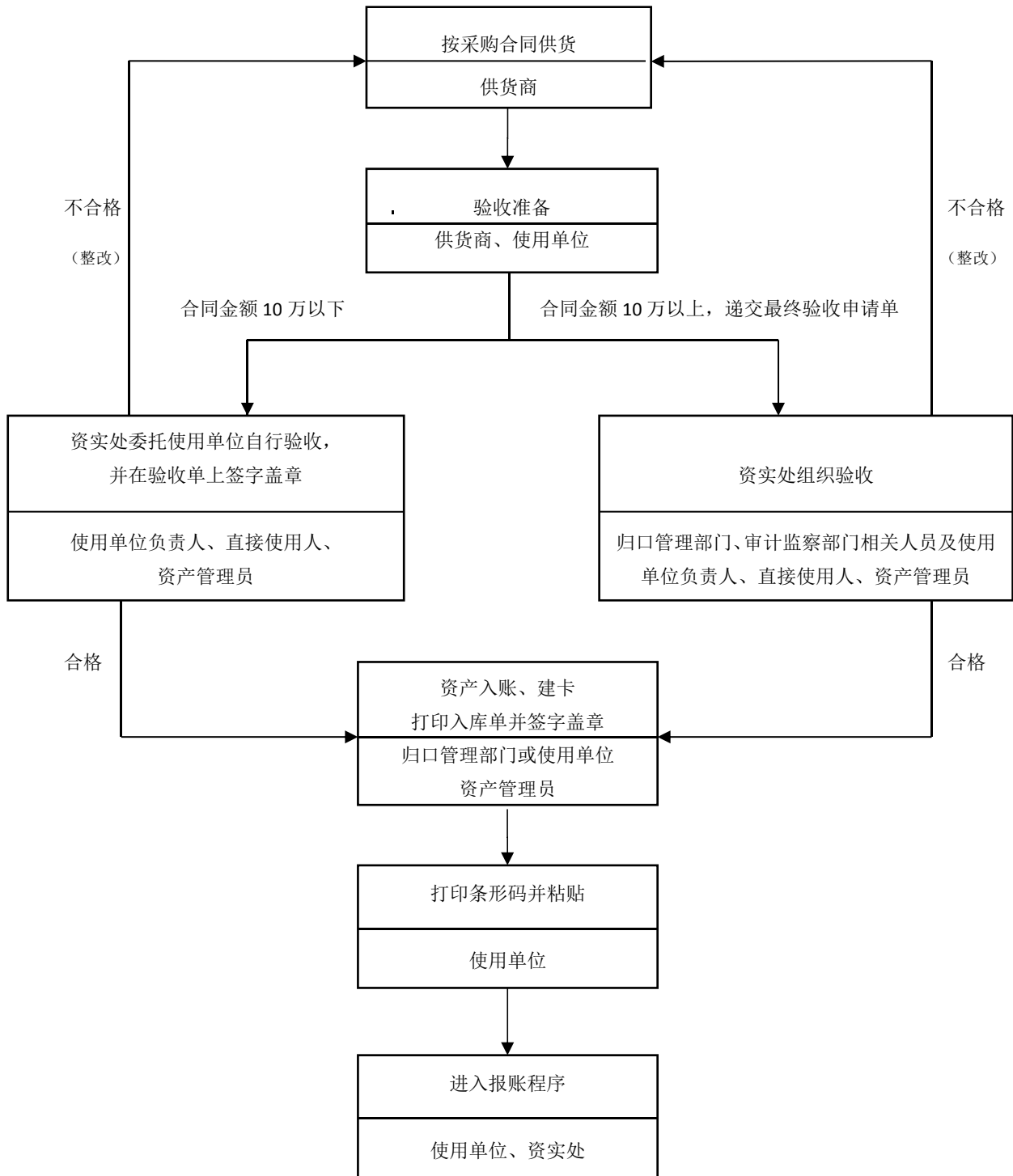


邵阳学院货物与服务类采购项目验收工作流程图



- 注：1、单价 10 万及以上的设备，需提交《大型贵重设备验收报告》；
 2、进口设备的验收需提供《中华人民共和国海关进口货物报关单》、《原产地声明》等相关资料；
 3、特种设备的验收需提供质监部门出具的《监督检测报告》、《产品合格证》等资料。